

春のわくわく住まいるフェア

まごころ込めた住まいづくり!

タナカ建築企画・住まいの展示場オープン1周年記念フェア

フェア期間 **3/27(土) 28(日) ▶ 4/3(土) 4(日)**

開催時間/10:00~18:00

- IHクッキングヒーター実演会
- 太陽光発電パネル展示実演
- 展示場説明会
- 建築現場見学
- 住まいの相談会



設計士による新築・リフォームプラン、ママのための収納、インテリアのコーディネート、上手なマネープラン等ご相談ください!!

見て触れてなっとく! 住まいの展示場

地域とともに17年、タナカ建築企画が皆様への感謝を込めてオープンした展示場も1周年を迎えることとなりました。実物の建物を見ていただきながら、新築やリフォーム、土地のことなど住まいに関するご相談もお受けします。地元だからこそ出来るプランを真心込めてご提案致します。どうぞ、お気軽にご利用下さい。

第二のリビングがある家。



リビング 広がり人のつながりを実感できる空間。温水式床暖房で足もとから暖まります。

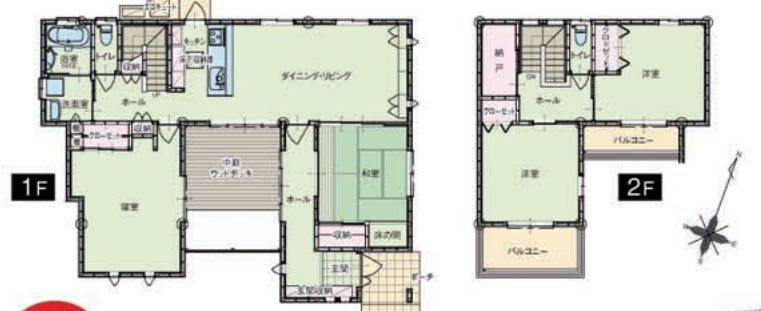


LDK、寝室に自由に行き来できるウッドデッキ。第二のリビングとして、家族のコミュニケーションの場としても活用できます。



ウッドデッキ(中庭風)

- フローリング 天然無垢材100%
- 温水床暖房
- エコキュート
- IHクッキングヒーター
- 珪藻土(リビング)
- 漆喰(和室)
- 珪藻土和紙壁



連続する「空間のつながり」で、気配を感じあう人のつながりを実感することができる空間になっています。壁に使用している珪藻土は、室内の空気をきれいに浄化してくれる効果や、調湿効果もあります。

4LDK

- 施工面積 **170.25㎡(51.50坪)**
- 1F床面積: 94.81㎡(28.68坪)
 - 2F床面積: 43.06㎡(13.03坪)
 - 延床面積: 137.87㎡(41.71坪)
 - 建築面積: 98.85㎡(29.90坪)



同時開催

オール電化住宅 建築現場・構造見学会

展示場横に建築中!

現在建築中の住宅をご見学ください。

3LDK 95.22㎡(28.80坪)

- 1F床面積: 43.68㎡(13.21坪)
- 2F床面積: 44.71㎡(13.52坪)
- 延床面積: 88.39㎡(26.73坪)
- 建築面積: 46.37㎡(14.02坪)

もうすぐ完成です!

電気でなるほど **オール電化実演会**

開催日 **3/28(日)**

・お料理の先生と楽しくクッキング!
・ソーラパネルの発電が見える!

環境にも家計にも家族にもハッピー!
「オール電化」で安心、便利、快適な住まい。

環境に優しいエコキュートの導入には、国の補助金制度がご利用いただける予定です。

電気でお料理! 三菱のオール電化

IHクッキングヒーター お料理実演

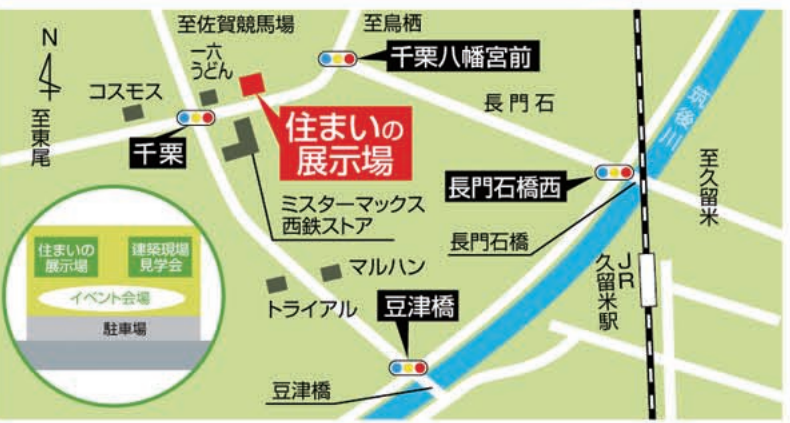
太陽光発電パネル 展示実演

ヒートポンプ式 温水床暖房システム

三菱エコキュート

三菱エリシオ

太陽光発電システム



ご来場プレゼント **リーパイ or 食パン**

3/27(土) 28(日) 4/3(土) 4(日)

お菓子つかみ取り

春のわくわく住まいるフェア

まごころ込めた住まいづくり
ホップ Step! ジャンプ Jump!

おすすめプラン例

オール電化

エコキュート・IHクッキングヒーター付き

木造規格住宅

若いご夫婦に人気の洋風住宅です。お支払いも家賃並みで安心です。



建物本体価格 **895** (税込) 万円

3LDK 施工面積 **90.23㎡** (27.29坪) ■1F床面積:43.86㎡(13.26坪) ■2F床面積:40.64㎡(12.29坪) ■延床面積:84.50㎡(25.56坪) ■建築面積:45.06㎡(13.63坪)

お支払例 月々 **32,193** 円 頭金/ボーナス払 **0** 円 1.8%銀行住宅ローン 当初10年固定30年毎月支払い



建物本体価格 **1,140** (税込) 万円

5LDK 施工面積 **121.47㎡** (36.74坪) ■1F床面積:59.62㎡(18.03坪) ■2F床面積:55.48㎡(16.78坪) ■延床面積:115.10㎡(34.81坪) ■建築面積:59.62㎡(18.35坪)

お支払例 月々 **41,005** 円 頭金/ボーナス払 **0** 円 1.8%銀行住宅ローン 当初10年固定30年毎月支払い

標準仕様

- 構造/在来木造・省令準耐火構造 ■基礎/鉄筋コンクリートベタ基礎
- 外壁/サイディングボードt=15 金具留工法・通気工法
- 屋根/三州洋瓦葺・ゴムアスルーフing(全面釘打)
- アルミサッシ/デュオPG(ペアガラス)全面納戸付き
- 軒天/化粧板・省令準耐火仕様
- 断熱/床:スタイロフォームt=30壁:天井:ロックウール50m/m入
- 床/1F:根太+ラチェ合板t=12+テックスフローアーt=12
- 2F:ラチェ合板t=24+テックスフローアーt=12
- 内壁/石膏ボードt=12.5※一部コンパネt=12(省令準耐火対応) ■天井/石膏ボードt=9.5
- 各設備機器/エコキュート・370L(エコオート)・スタイルフラット対応システムキッチンL=2250
- 天板人造大理石・IHヒーター・換気シロココファン・ユニットバス(16-16)カラリ床・換気乾燥・暖房
- 電気工事/エアコンコンセント・コンセントスイッチ・全室標準照明器取付
- TVインターホン(カラー)・屋外引込申請 一次側含む
- 給排水工事/屋内・給水・排水・給湯配管工事 器具接続まで
- 附帯工事/シロアリ処理・カーテンレール含む・玄関収納・物干し1カ所付き
- 確認申請/証紙代・検査費・図面書類作成費・地盤調査・10年保証保険含む
- 別途オプション工事
- 地盤が悪い場合の地盤補強費 □水道が宅地内がない場合・道路より引込費・市加入金
- アンテナ工事/UHF・BS又はくーみん
- 外構工事/敷地周囲のブロック積・フェンス等・車庫土間コンクリート・門柱・カーポート・テラス等・植栽
- カーテン □エアコン □長期優良住宅対応(30万のエコポイント付き) ※システム断熱パネルに対応
- 表示登記費・保存登記費・借入の場合抵当設定費・火災保険・契約印紙代
- 銀行借入時保証料等手続き費用・買入時の取得税(土地建物)・毎年の固定資産税(土地建物)

建築用地ご希望の方、ご紹介いたします! 一緒に探します! **タナカ建築企画** ☎(0942) 89-1613

今が建築のチャンスです!各減税があります。ご相談下さい。エコキュート・太陽光発電の補助金(予定)

春の ガーデンルーム キャンペーン



キャンペーン開催期間 2010年6月30日まで

「Zima(ジーマ)」「暖間物語」「フィリアII」のルームタイプおよび「cocoma(ココマ)」全機種

住宅エコポイント対象商品

窓に窓をプラスするだけで あっという間に快適空間!!

1 day Reform

防音・断熱内窓 インプラス



今ある窓に簡単後付け。

長期優良住宅適合の場合、エコ住宅の新築またはリフォームで、エコポイントが発行されます。

エコリフォーム(一部抜粋)

- 内窓設置・外窓交換
- 大(2.8㎡以上) めやすサイズ1800^{mm}×1800^{mm} **18000**ポイント
- 中(1.6㎡以上2.8㎡未満) めやすサイズ1200^{mm}×780^{mm} **12000**ポイント
- 小(0.2㎡以上1.6㎡未満) **7000**ポイント
- 1戸あたり上限 **30**万ポイント (1ポイント=1円相当)

Jump! ジャンプ 自由設計

まもなく完成 見学会 3/27(土) 28(日)

お客様のご厚意により、3月27日・28日の2日間に限りご覧いただけます。見学をご希望の方はご連絡ください。係がご案内致します。住まいの展示場 ☎(0942)89-1170



M様邸(みやき町) 5LDK 2010年4月竣工

■建築面積: 116.21㎡(35.15坪) ■延床面積: 144.52㎡(43.71坪)

伝統的な二間続きの和室。日当たりの良い南側に日常使用する部屋を、北側に広縁を配置しました。木材は無垢材をふんだんに使用し、壁は調湿機能も持ち、季節の変化に対応する漆喰を塗り、家族の健康と生活のしやすさにこだわりました。



5LDK M様邸(鳥栖市) 2010年4月竣工

■建築面積: 126.16㎡(38.16坪) ■延床面積: 178.98㎡(54.14坪)

さまざまな収納を確保。収納にこだわり小裏室に約3坪、階段下を利用して食品庫等、様々な収納を確保しました。リビングには壁一面に木材を格子状に取り付け、暖かみを感じる空間に。玄関まわりは、全面壁タイルを貼り、落ち着いた仕上がりになりました。



R様邸(久留米市)竣工

駅前15坪の敷地に、店舗併用住宅。駅前の店舗併用住宅ということで外観にも気を配り施工いたしました。採光、バリアフリー、琉球畳のスペースなど、和と洋のバランスを取り入れ、生活しやすいよう配慮しました。



土地のご案内

虹ヶ丘町 面積220.94㎡(66.83坪)

価格 1,050万円 坪単価15.72万円

■所在地/鳥栖市虹ヶ丘町3-1 ■用途地域/第1種中高層住居専用地域 ■建ぺい率・容積率/60%・200% ■道路幅員/公道 南側6m 西側9m ■交通/西鉄バス 池の内停 徒歩5分 ■地目/宅地 ■水道/市上下水道 ■電気/九州電力 ■ガス/集中プロパン ■取引形態/売主 ■備考/建築条件なし ■広告有効期限/平成22年4月末

●売りたい・買いたい・貸したい・借りたい方募集しております。

●賃貸物件(マンション・アパート・駐車場・貸事務所等)も管理しておりますので、御用の際はご連絡下さい。

佐賀県知事(8)1390号(社)佐賀県宅地建物取引業協会会員 九州不動産公正取引協議加盟店

快適住まいのお手合い **共立開発株式会社**

鳥栖市古賀町65番地 TEL0942-82-6100 FAX0942-85-1243 E-mail:kyoritsu 6100@comet.ocn.ne.jp

- タナカ建築企画 協力工事店** 私たち専門分野と、タナカ建築企画が知恵と力を出し合って、最良のものに造り上げます。
- 足場工事 **ダイアン工業** (0942)92-3934
 - 基礎・左官工事 **中嶋土建設** (0942)94-4440
 - 基礎・左官工事 **杉島建設** (0942)27-3316
 - 基礎・左官工事 **樋口工業(有)** (0943)32-5118
 - 鉄骨工事 **鳥丸鉄工** (0942)94-5210
 - 大工工事 **久保田建設** (0944)72-0763
 - 大工工事 **江田技建** (0943)24-2698
 - 大工工事 **中村建設** (0944)87-4572
 - 木材・新建材 **(株)堀下材木店** (0942)64-3618
 - 屋根工事 **(資)坂井正記商店** (0942)44-4141
 - アルミサッシ **大丸硝子(株)** (0942)34-3973
 - 外壁工事 **成清技研** (0942)53-1106
 - 板金工事 **スチールミヤキ** (0942)89-5939
 - 防水工事 **九州永建防水社** (0942)78-6770
 - 内装工事 **トオヤマ建装** (092)985-3539
 - 木製建具工事 **南吉原木工** (0942)82-7676
 - 美装工事 **メンテナンスヤマウチ** (0942)81-3050
 - 電気工事 **大原電気工事店** (0942)82-3685
 - 塗装工事 **南岩谷塗料産業** (0942)82-2418
 - 設備機器 **友工商事(株)** (0942)44-5055
 - 設備機器 **(株)小笠原** (0942)48-1126
 - 空調工事 **(株)サンエイシステム** (092)582-8813
 - 外構工事 **貴勢建材** (0942)44-2674
 - 産業廃棄物処理 **(株)エコクリーン** (0946)42-6000
 - エクステリア製品 **(株)エクスシス** (0942)40-7000
 - 給排水設備工事 **(株)クリアウォーター設備** (0942)64-5562
 - 給排水設備工事 **鳥栖設備工業(有)** (0942)83-3177
 - 給排水設備工事 **脳設備** (0942)85-1620
 - カーテン工事 **オフィスD** (0942)83-5451