



家族の笑顔があふれる住まい。

愛着をもって長く使う…フローリング/サクラの無垢板(15ミリ) 1階建具/天然無垢材
こし板/ヒノキ天然無垢材 調湿機能/珪藻土の塗り壁 一度ご体感ください。



太陽光発電システム

本物のレンガを使用した外壁

しっくい塗り壁の和室

移動式クローゼットにより自由に空間設計

家族が共有できる学習スペース

長期優良住宅 完成住宅見学会

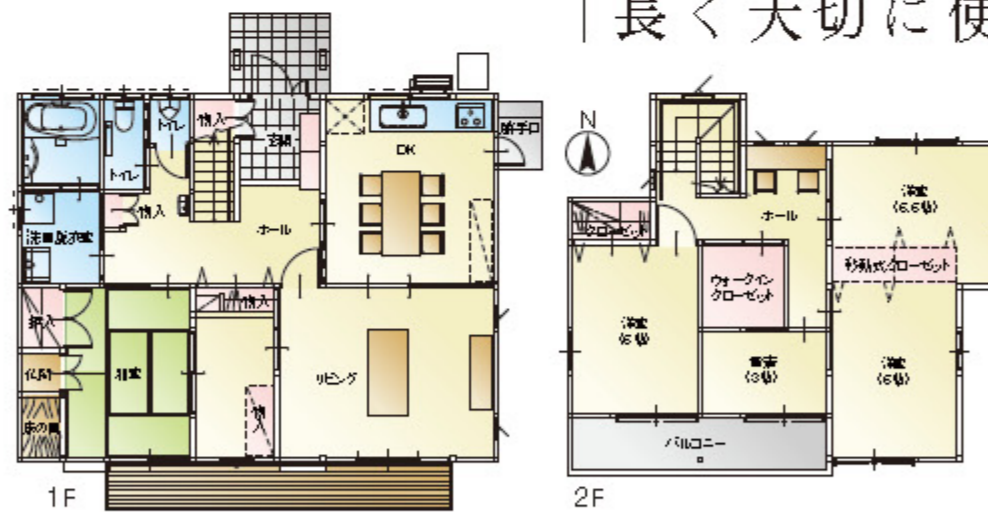
開催日時 **2/25(土)・26(日) 10:00~17:00**

ご来場プレゼント ご来場の方に、お野菜とお菓子セット(お子様限定)プレゼント!

施主様のご厚意により2日間限りの見学会が実現しました。



「長く大切に使う」という考えが見えてくる。



みやき町 中原

5LDK 施工面積 **138.53㎡(41.90坪)**

■1F床面積: 76.47㎡(23.13坪) ■延床面積: 128.41㎡(38.84坪)
■2F床面積: 51.94㎡(15.71坪) ■建築面積: 78.13㎡(23.63坪)

将来を考え、家族の成長に合わせて変化する住まい。
これからのライフスタイルの変化を考え、リビングと和室、両方の部屋から取柄できる物入れを確保。2Fの洋室も移動式クローゼットにより分けて使用できます。また、2Fホール部分の空いたスペースは、家族が共有できる読書や学習スペースを設けています。



住まいの現状や将来のプランを知ることが快適な暮らしへの第一歩です。

こんな症状やご希望は、ありませんか？

あなたの住まいの症状やご希望をチェックしてみましょう。



間取りの
症状は？

- 間取りが家族に合わない、
使いにくい
- 部屋数が足りない
- 部屋数を減らして広く住みたい
- 家事動線を効率的にしたい
- 段差をなくし、バリアフリーにしたい
- お客様を呼びやすい間取りにしたい
- 二世帯住宅にしたい
- 家で仕事をしたい

こんな
不満は？

- もっと気持ちよく暮らしたい
- 日当たりが悪い
- 西日があたる
- 風通しが悪い
- 冬の寒さ、夏の暑さがつらい
- 湿気が多い、カビがはえる
- 結露をおさえない
- 健康に良い内装材を使いたい

収納の
症状は？

- 収納が足りない、見直したい
- 収納スペースを確保したい
- モノを整理して、広々と暮らしたい
- 納戸やウォークインクローゼットが欲しい

設備の
症状は？

- 住まいの設備を改善したい
- 水まわりの設備を取り替えたい
- 電気のブレーカーがすぐ落ちる
- コンセントが足りない
- 各部屋でパソコンを使えるようにしたい

見た目の
症状は？

- 住まいが老朽化してきた
- 壁や天井など、内装の汚れが目立つ
- 雨漏りや腐っているところがある
- 外壁やエントランスをキレイにしたい
- 玄関の見栄えを良くしたい

空き巣が
心配！

- 防犯対策が気になる

内装の
ご希望は？

- インテリアのイメージを変えたい

地震が
心配

- 耐震性を高めたい

お気軽に
ご相談ください



気になりはじめた時がリフォーム時です。リフォームで暮らしが変わります。

お名前 _____ 年齢 _____ 歳 電話 _____

お住まい _____

(例：クロスの状態がよくないので一度見てほしい)

ご要望 _____ ご記入後、会場へお持ちください。

「長期優良住宅」構造見学会のご案内

お気軽に
お問合せください

3/25(日)

みやき町 東尾

みやき町大字東尾3002-6

5LDK 137.41㎡(41.56坪)



構造
見学会
会場

長期優良住宅

耐震性に優れ、省エネルギー性能を確保。
長く、大切に使う。という考えが見えてくる。



長期優良住宅のメリット

所得税などの減税

住宅ローンの優遇

長期優良住宅の認定基準

- 耐震性
- 劣化対策
- 省エネルギー性
- 維持管理・更新の容易性
- バリアフリー性
- 居住環境
- 住戸面積
- 維持保全計画

長期優良住宅とはいい住まいを作って、きちんと手入れして、長く大切に使うという考えのもと、長期にわたり良好な状態で使用するための措置が講じられた住宅を建てることです。環境負荷の低減を図りつつ、良質な住宅ストックを将来世代に継承することで、より豊かでやさしい暮らしへの転換を図る制度です。

佐賀県住宅リフォーム緊急助成事業

佐賀県では、平成23年度から25年度までの3カ年の基金を設置し、県内20市町とともに住宅リフォーム緊急助成事業をスタートします。(平成24年度は4月から)

■補助金の額及び補助限度額 ※予算が無くなり次第終了(先着順)

- ①基本助成(限度額20万円)…補助対象工事費(50万円以上)の15%が基本助成として交付されます。
- ②加算助成(限度額20万円)…エコ加算等。
- ③町加算助成(限度額5万円)…みやき町にお住まいの方は、補助対象工事費の5%が加算されます。

(ポイント加算例)

リフォーム工事代金 × 15% (最大20万)	
+ 加算額 (最大20万)	
+ 町加算補助 工事代金×5% (最大5万)	
合計	45万(最大)

復興支援・住宅エコポイント

被災地復興支援と住宅の省エネ化を目的とした復興支援・住宅エコポイントが始まりました。(1月25日より申請受付開始)

対象となるエコ新築住宅

1戸あたり **15万ポイント**

- ①省エネ法のトップランナー基準相当の住宅。
 - ②省エネ基準(平成11年基準)を満たす木造住宅。
- ※太陽熱利用システムを設置した場合は、2万ポイントを追加

工事対象期間(建築着工)
平成23年10月21日～
平成24年10月31日

対象となるエコリフォーム

1戸あたり **30万ポイントを上限**

工事対象期間(着手)
平成23年11月21日～平成24年10月31日

省エネ改修(窓の断熱改修工事、外壁、屋根、天井または床の断熱改修工事)	工事内容に応じて 2,000～100,000ポイント	
バリアフリー改修(上乗50,000ポイント)	工事内容に応じて 5,000～25,000ポイント	1戸あたり 300,000ポイント
住宅設備の設置(太陽熱利用システム・節水型トイレ・高断熱浴槽)	一律 20,000ポイント	
リフォーム瑕疵保険への加入	一律 10,000ポイント	
耐震改修	150,000ポイント	別途加算



南側に配置したLDKで、太陽の恵みからただ感じる住まい。平成22年2月施工



22畳のLDKで、7人家族に嬉しいゆとりあふれるふれあいの住まい。平成22年12月施工



無垢材をふんだんに使用し、家族の健康を考えた住まい。平成22年4月施工



3世代で生活する、ゆとりのある間取り。平成22年12月施工

有限会社 タナカ建築企画

お気軽にご来場ください。住まいの展示場

三養基郡みやき町白壁2276-1
(ミスターマックス北茂安店北側)

☎0942-89-1170

- お問合せ受付時間 10:00～18:00
- 定休日 毎週火・水曜日

施工実績はホームページをご覧ください

<http://www.tanaka-kenchiku-kikaku.com>

