

# 自然素材の心地よさ

「地域型住宅ブランド化事業」住宅

長期優良住宅

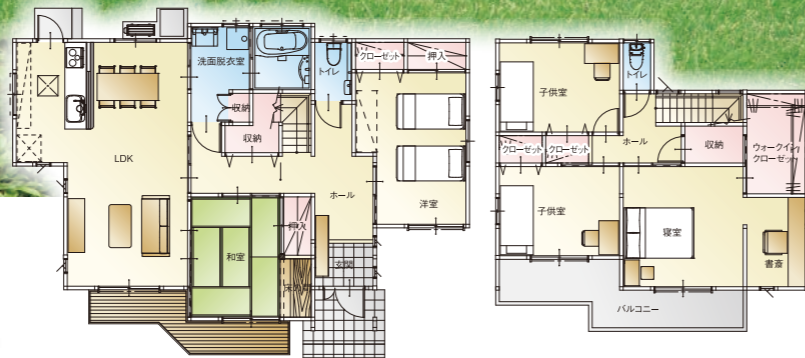
省令準耐火構造



## 完成見学会の みどころ

家族みんなの  
使い勝手を考えた間取り

無垢(ナラ)の床、珪藻土の壁、無垢(ヒノキ)の腰板。天然素材を使ったLDK。  
LDKから直接洗面所へ。一体的に使うことができるLDKと和室。  
たっぷりの収納、広々としたバルコニー。



**5LDK** ■施工面積 | 159.91㎡ (48.37坪) ■1F床面積 : 91.58㎡ (27.70坪)  
■延床面積 : 147.69㎡ (44.67坪) ■2F床面積 : 56.11㎡ (16.97坪)  
■建築面積 : 93.78㎡ (28.37坪)

## 地域型住宅ブランド化事業とは

地域工務店等とこれらを取り巻く関連事業者が連携体制を構築し、地域材を活用して地域の気候・風土にあった良質で特徴的な「地域型住宅」の供給に取り組むことを国土交通省が支援する制度です。

みやき町白壁

# 完成見学会

高い耐震・耐久性能の、地域型住宅。

長く、快適に暮らすための住まい「長期優良住宅」をもとに、  
高い耐震性能、耐久性能を持ちつつ、地域の特性や特徴を取り入れた住まいです。

2013年3月

9<sup>SAT</sup>・10<sup>SUN</sup>

10:00~17:00

施主様のご厚意により2日間限りの見学会が実現しました。  
お気軽にお立ち寄りください。

ご来場の方へ、農家直お野菜プレゼント



完成見学会場

※案内看板を目印にご来場ください。

木の味わいを生かした住まいをぜひご覧ください。



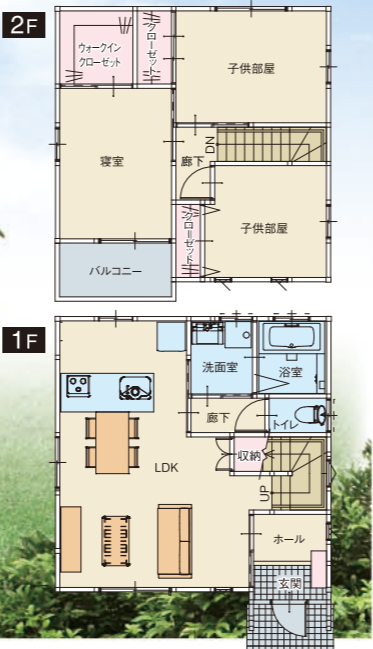
同時開催 **構造見学会** ご案内致します 構造見学をご希望の方は、完成見学会場までお越しください。係がご案内いたします。



# タナカ建築企画の マイホーム おすすめプラン



自由設計



コミュニケーションのとりやすいLDK。2階に個室を確保しそれぞれに収納。

木造規格住宅 **3LDK** 建物本体価格 **950万円** (税込)

省令準耐火構造標準 オール電化 IHクッキングヒーター エコキュート

施工面積 **90.23㎡** (27.29坪)

■1F床面積:43.86㎡(13.26坪) ■延床面積:84.50㎡(25.56坪)  
■2F床面積:40.64㎡(12.29坪) ■建築面積:45.06㎡(13.63坪)

お支払例 1.55%銀行住宅ローン 当初10年固定30年月々支払い

月々 **33,014円** 頭金/ボーナス払 **0円**



自由設計



リビングと和室を一体的に使用でき、ひろびろ、ゆったりとくつろげます。

木造規格住宅 **5LDK** 建物本体価格 **1,200万円** (税込)

省令準耐火構造標準 オール電化 IHクッキングヒーター エコキュート

施工面積 **121.47㎡** (36.74坪)

■1F床面積:59.62㎡(18.03坪) ■延床面積:115.10㎡(34.81坪)  
■2F床面積:55.48㎡(16.78坪) ■建築面積: 59.62㎡(18.35坪)

お支払例 1.55%銀行住宅ローン 当初10年固定30年月々支払い

月々 **41,702円** 頭金/ボーナス払 **0円**

## リフォームもご相談ください!

### 外壁・屋根塗装

<外壁>水洗い・下塗り・シリコン上塗り(2回)  
<屋根>水洗い・下塗り・ウレタン上塗り(2回)  
35坪 **100万円**より (税込) 水洗い・下塗り・上塗り2回



### 屋根の葺き替え

三州瓦 葺き替え (税込) **坪3.2万円**~  
①解体処分  
②アスファルトルーフィング2層貼 (足場工事は別途)  
③三州瓦葺 (全面釘打)  
※オプション/野地板上張替1坪あたり税込5,000円~

### クロス・壁紙張替

6帖1室/天井・壁 **4.5万円**~**5万円** (税込)

クロス、壁紙の耐用年数は7~8年くらいと言われています。家具や布団を買い換える考え方と同じで、壁紙クロスや床材も「きれいにしたい」と思った時こそが張替え時期です。

### コロニアル葺き替え

(税込) **坪2.4万円**~  
①解体処分  
②アスファルトルーフィング2層貼 (足場工事は別途)  
③コロニアル葺  
※オプション/野地板上張替1坪あたり税込5,000円~

クロス・壁紙張替・外壁  
屋根塗装・内窓施工・  
浴室・下水道工事など  
住まいのリフォームも  
安心してお任せください。

### 1day Reform インプラス

窓に窓をプラスするだけで  
あっという間に快適空間!!  
断熱性アップ!  
防音性アップ!  
結露抑制!  
内窓を上手に使えば、エアコンの効率が上がり節電効果が期待できます。  
今ある窓に簡単後付け。



### 浴室 リフォーム

システムバス  
高齢対応や子どもの安全に配慮して、バリアフリー、手すりの取り付け、滑り止め等のリフォームをしませんか? システムバスには、浴室換気乾燥機、床暖房など、便利な機能も豊富です。  
手すりの設置  
手すりを持つことで体を安定させて入浴することができます。

### 下水道引き込み工事

水洗便器・風呂・台所の流し等からの汚水を受ける排水管、汚水マス、宅地内の排水汚水管など、排水設備工事も弊社へおまかせください。  
地元の工務店だから安心!  
タナカ建築企画は、鳥栖市・みやき町・基山町の指定下水道工事店です。

おすすめプラン概要  
<標準仕様> ■構造/在来木造・省令準耐火構造 ■基礎/鉄筋コンクリートベタ基礎 ■外壁/サイディングボード:t=15 金具留工法・通気工法 ■屋根/三州洋瓦葺・ゴムアスルーフィング(全面釘打) ■アルミサッシ/デュオPG(ペアガラス)全面網戸付き ■軒天/化粧板・省令準耐火仕様 ■断熱/床:スタイロフォーム:t=30 壁:天井:ロックウール50mm/m ■床:1F:根太+ラナー+合板:t=12+テックスフロアー:t=12 2F:ラナー+合板 t=24+テックスフロアー t=12 ■内壁/石膏ボード:t=12.5 ■一部コンパネ:t=12(省令準耐火対応) ■天井/石膏ボード:t=9.5 ■各設備機器/エコキュート:370L(フルオート)・スタイルフラット対応システムキッチン:t=2250(天板ステンレス)・IHヒーター・換気シロッコファン・ユニットバス(16-16)カラリ・換気乾燥・暖房 ■電気工事/エアコンコンセント・コンセント・スイッチ・全室標準照明器具付TVインターホン(カラー)・屋外引込申請 一次側含む ■給排水工事/屋内・給水・排水・給湯配管工事 器具接続まで ■附帯工事/シロアリ処理・カーテンレール含む・玄関収納・物干し1カ所付き ■確認申請・証紙代・検査費・図面書類作成費・地盤調査・10年保証保険含む 広告有効期限平成25年3月末日  
<別途オプション工事> □地盤が悪い場合の地盤補強 □水道が宅地内にない場合・道路より引込費・市入金 □屋外給排水・建物外側・雨水排水 □アンテナ工事 / UHF・BS又はk-miん □カーテン □エアコン □外構工事/敷地周囲のブロック積フェンス等・車庫土間コンクリート門柱・カーポート・テラス等・植栽 □フラット35+フラット35S対応  
<別途経費> □表示登記費 □保存登記費 □借入の場合抵当権設定費 □火災保険契約印紙代 □銀行借入時保証料等手続き費用 □買入時の取得税(土地建物) □毎年の固定資産税(土地建物) □長期優良住宅対応

### 太陽光発電 セットプラン

太陽光発電システムをご希望の方は、別途にセット価格をご用意しています。

**5月**  
オープン予定  
住まいの  
展示場

住まいの展示場  
MrMax 西鉄ストア  
豆津北  
豆津橋  
豆津

三養基郡みやき町白壁2289-1 (ミスターマックス北茂安店北側)  
**0942-89-1170** ■お問合せ受付時間 10:00~18:00  
■定休日 毎週火・水曜日  
施工実績はホームページをご覧ください  
<http://www.tanaka-kenchiku-kikaku.com> タナカ建築企画 検索

設計・施工/住宅・事務所・店舗・倉庫・リフォーム・エクステリア・下水道工事  
有限会社 **タナカ建築企画**  
佐賀県三養基郡みやき町大字白壁1987番地(豆津)  
第3者検査による10年保証 日本住宅保証検査機構  
TEL0942-89-1613 FAX0942-89-1614