

タナカ建築企画
展示場オープン
1周年
記念
1ST BIRTHDAY

木の温かみを感じる家

あなたの疑問にお答えします! **知りたい! 聞きたい! 確かめたい!**

家づくり相談会開催

開催日 **5月24±25日** 開催時間 10:00~18:00

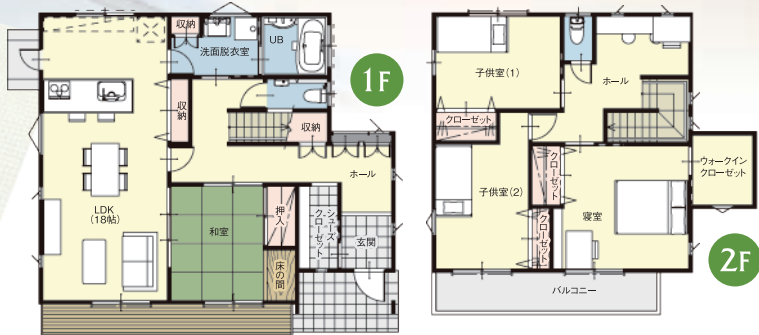
フェア終了後もお気軽にご来場ください!

開催場所 **タナカ建築企画 住まいの展示場**
(ミスターマックス北茂安店北側)



期間中ご来場いただいた方へ、**お花をプレゼント!**
お子さまには、お菓子をプレゼント致します。お気軽にご来場ください。

自由設計
どんな間取りでも、
あなたの自由に
つくることができます。
家族のライフスタイルに
合わせ、あなたらしい
住みやすい家をつくり
ましょう。



4LDK

長期優良
住宅 省令
準耐火
構造

施工面積 137.76㎡(41.67坪)
■延床面積: 130.12㎡(39.37坪) ■1F床面積: 76.34㎡(22.19坪)
■建築面積: 76.62㎡(23.18坪) ■2F床面積: 56.78㎡(17.18坪)



自由設計でかなえる希望の間取り

タナカ建築企画
住まいの展示場

三養基郡みやき町白壁2289-1
(ミスターマックス北茂安店北側)

☎0942-89-1170

■お問合せ受付時間10:00~18:00 ■定休日 毎週火・水曜日

設計・施工/住宅・事務所・店舗・倉庫・リフォーム・エクステリア・下水道工事
有限会社 **タナカ建築企画**

〒849-0111 佐賀県三養基郡みやき町大字白壁1987番地(豆津)

第三者検査による10年保証 日本住宅保証検査機構

施工実績をホームページでご覧ください。 [タナカ建築企画](#) [検索](#)

お問
い合
わせ

0942-89-1613

<http://www.tanaka-kenchiku-kikaku.com>

土地をお探しの方、ご売却をお考えの方もお任せください!
土地もご相談できるようになりました。

宅地建物取引業 佐賀県知事免許(1)第2400号



あなたの疑問にお答えします!
知りたい! 聞きたい! 確かめたい!

家づくり相談会

開催日 **5月24±25日** 開催時間 10:00~18:00
 開催場所 **タナカ建築企画 住まいの展示場**

設計・施工/住宅・事務所・店舗・倉庫・リフォーム・エクステリア・下水道工事
タナカ建築企画
 佐賀県三養基郡みやき町大字白壁1987(豆津)
 TEL0942-89-1613・FAX0942-89-1614

木材利用 ポイント 申請受け付け中!

当社は、佐賀県・福岡県の登録工事業者です。
 ポイント申請の手続きもお任せください。



**その木、
どこの木?**
 木材利用
ポイント
実施中

長期優良住宅・省令準耐火構造

「耐震性に優れ、長く、大切に使う」長期優良住宅として認定された家は、減税・補助金制度・住宅ローン等の優遇措置が受けられます。

省令で定める耐火性能を持つ住宅で、建築基準法に定める準耐火構造に準ずる耐火性能を持つ構造です。火災に強く、木造住宅より火災保険料・地震保険料が約半分になる場合があります。

所得税などの減税

住宅ローンの優遇

火災保険軽減

長期優良住宅の認定基準

- 耐震性
- 居住環境
- 省エネルギー性
- バリアフリー性
- 劣化対策
- 変容性
- 住戸面積
- 維持管理・更新の容易性
- 維持保全計画



省令準耐火構造の住宅は、耐火性能に優れた素材を使用しています。

リフォームもご相談ください!



キッチン

どうしても物があふれてしまう台所。収納スペースをフル活用。IHまわりは掃除が楽になり明るくなったと喜んでいただいています。



トイレ

毎日使う空間だから、あなたの暮らしにぴったりのトイレ選びを。お取り替えも簡単です。



バスルーム

冬の寒さ解消や、動作をサポートする手すりや、出入口の段差を解消等、新しい機能を備えて、バスルームが快適になります。



A様邸 トイレリフォーム

消費税率の引上げに対応した制度をご活用ください。

減税措置 住宅ローン減税

毎年の住宅ローン残高の1%を、10年間に渡り最大400万円が所得税の額から控除されます。



給付金制度 すまい給付金制度

消費税率の引上げによる負担を軽減するため現金を給付する制度です。

品質、そして耐久性の高い住まい、“先端の技術”と“匠の技”

基礎・構造

- 地震や台風に近い剛床工法
- 防腐防蟻処理による優れた耐久性
- 継手部材の高い加工精度による耐震性



夏涼しく、冬暖かい

省エネルギー Low-E 複層ガラス+アルミ樹脂複合サッシ
 2枚のガラスの空気層とガラス内側の金属コーティングにより熱の伝わりを軽減します。



外壁・屋根塗装

水洗い下塗り・上塗り(2回)

坪 **3万円~** (税別)



クロス・壁紙張替

6帖1室(天井・壁) **5万円~** (税別)

クロス、壁紙の耐用年数は7~8年ぐらいいわれています。壁紙クロスや床材も「きれいにしたい!」と思った時こそが張替え時期です。

屋根の葺き替え

三州瓦葺き替え 坪 **3.2万円~** (税別)

コロニアル葺き替え 坪 **2.4万円~** (税別)

①解体処分 ②アスファルトルーフィング2層貼 ③瓦葺 (足場工事は別途)

下水道引き込み工事

水洗便器・風呂・台所の流し等からの汚水を受ける排水管、汚水マス、宅内の排水汚水管など、排水設備工事も弊社へおまかせください。

タナカ建築企画は、鳥栖市・みやき町・基山町の指定下水道工事店です。



家計にも環境にも貢献。

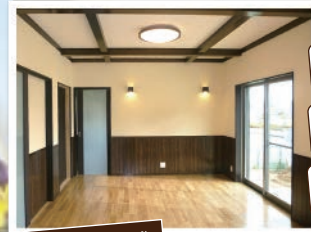
太陽光発電

一般住宅への太陽光発電システム設置を支援する補助金制度をご活用ください。



自由設計

どんな間取りでも、あなたの自由につくることができます。家族のライフスタイルに合わせて、あなたらしい住みやすい家をつくしましょう。



2014年3月完成 小郡市 M様邸

太陽光発電5.7kw

長期優良住宅

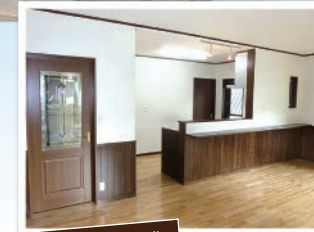
省令準耐火構造



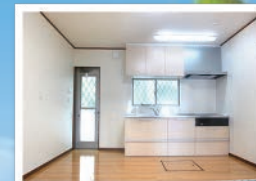
2013年12月完成 みやき町 Y様邸

長期優良住宅

省令準耐火構造



2014年3月完成 鳥栖市 H様邸



2014年3月完成 久留米市 U様邸

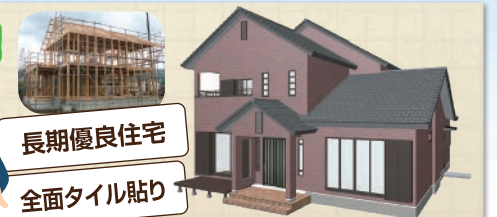


2014年4月完成 鳥栖市 事務所

ただいま建築中です!

建築中の建物を見学いただけます。ご見学を希望の方は、お気軽にお問い合わせください。(9月中旬完成予定)

☎0942-89-1613



長期優良住宅

全面タイル貼り