



三養基郡  
みやき町  
みやき町豆津橋そば

住まいのパートナー  
タナカ建築企画の

# 住まい完成見学会

安心して長く住める「長期優良住宅」

8/27日 開催時間 10:00~17:00

お施主様のご厚意により、見学会が実現しました。お気軽にお立ち寄りください。

ご来場プレゼント



「洗濯用洗剤」、  
お子さまには、「お菓子」を  
プレゼント致します。



9月完成見学会のお知らせ

鳥栖市鎗田町

長期優良住宅 省令準耐火構造 オール電化 地域型住宅グリーン化事業 5LDK  
■施工面積: 166.40㎡(50.33坪)



お気軽にお問い合わせください。☎0942-89-1613

自由設計ならではの、  
きめ細やかな理想の住まい。

長期優良住宅

長期にわたり快適に使用するために、様々な基準をクリアした、安心して住める家です。税制の優遇措置を受けることができます。

省令準耐火構造

住宅金融支援機構が定める基準に適合する防火性能を持つ住宅。一般の木造住宅と比べると、火災保険が安く利用すると、電気代が節約できます。

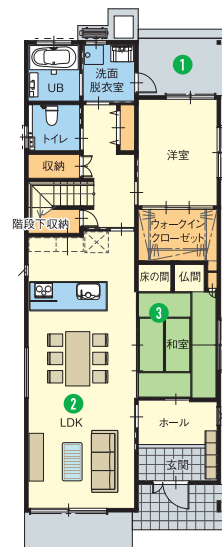
オール電化

住宅で用いるエネルギーを電気でまかなうシステムです。また、深夜電力を賢く利用すると、電気代が節約できます。

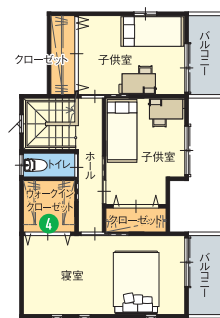
地域型住宅グリーン化事業

省エネルギー、耐久性等に優れた木造住宅を主に新築する場合に、補助金が交付されます。

1F



2F



ゆったりひろびろウォークイン

広々としたウォークインクローゼットで、収納力バツグン。

住まいのなるほどポイント!

- 1 使い方いろいろ屋外スペース**  
屋根が付いた屋外スペースは、多少の雨でも濡れることなく作業ができ、とっても便利。
- 2 天然素材に囲まれた癒しのリビング**  
床にはナラの無垢フローリング、壁には、調湿に優れた珪藻土を使用。天井は梁を見せることで、天井高を高くとることができ、ゆっくりできる癒しのリビング。
- 3 LDKと和室をひとつながりでひろびろ空間に**  
LDKと一体に使える便利な和室。ホールからも入れる、客間としても大活躍。

現地ご案内図 ※当日は、案内看板、のぼりを目印にお越しください。



**5LDK** ■施工面積: 156.13㎡(47.23坪)  
■延床面積: 142.13㎡(42.99坪) ■1F床面積: 91.09㎡(27.55坪)  
■建築面積: 98.54㎡(29.81坪) ■2F床面積: 51.04㎡(15.44坪)

設計・施工/住宅・事務所・店舗・倉庫・リフォーム・エクステリア・下水道工事  
有限会社 **タナカ建築企画**

第3者検査による10年保証 日本住宅保証検査機構

■お問合せ受付時間/8:30~17:30  
■定休日/第2土・日・祝  
〒849-0112 三養基郡みやき町大字江口7376-1



0120-89-1610

TEL.0942-89-1613・FAX.0942-89-1614

施工実績など、ホームページをご覧ください。 **タナカ建築企画** 検索

<http://www.tanaka-kenchiku-kikaku.com>